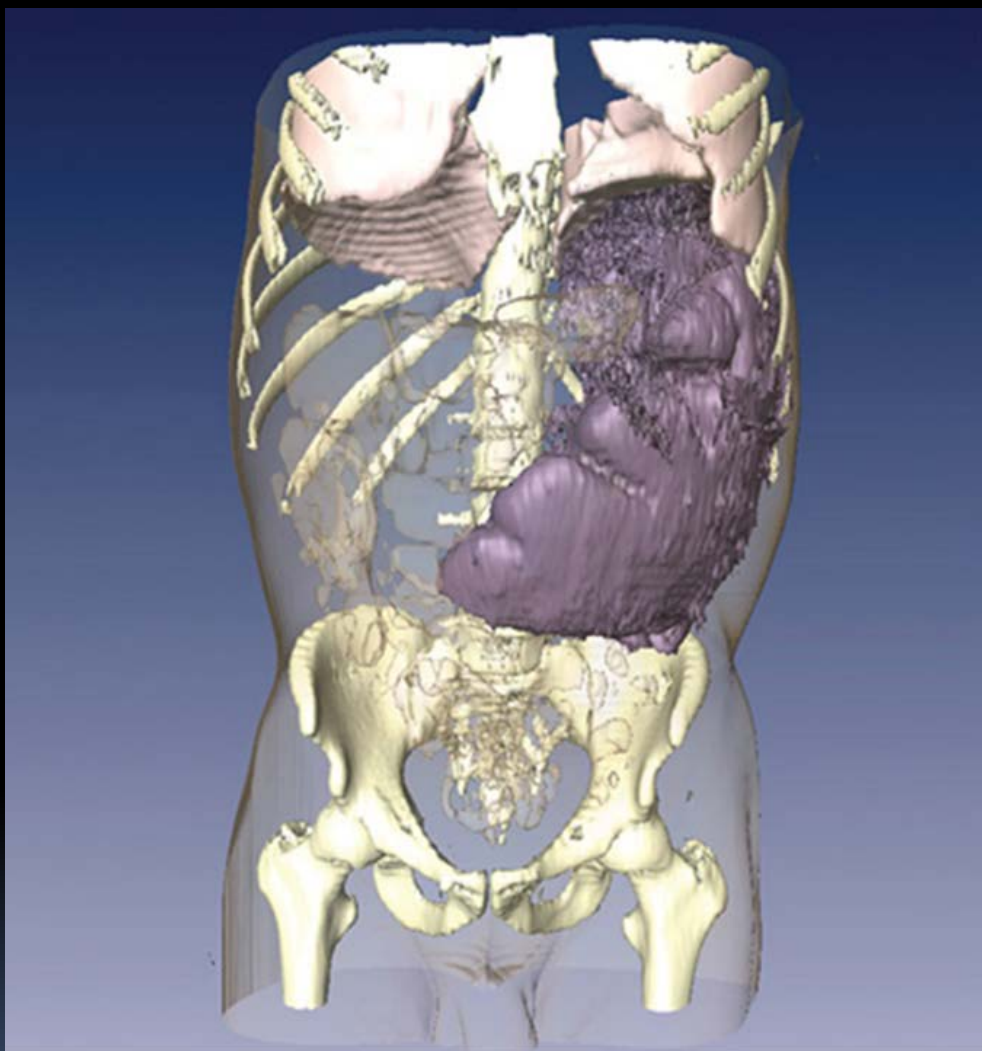


Source: Brunicaudi FC, Andersen DK, Billiar TR, Dunn DL, Hunter JG, Matthews JB, Pollock RE: *Schwartz's Principles of Surgery, 9th Edition*: <http://www.accessmedicine.com>
Copyright © The McGraw-Hill Companies, Inc. All rights reserved.

ΜΑΣΤΟΡΑΚΗ ΑΙΚΑΤΕΡΙΝΗ

**Πανεπιστημιακή Υπότροφος
Α' Πανεπιστημιακή Χειρουργική Κλινική,
Ιατρικής Σχολής Πανεπιστημίου Αθηνών,
Νοσοκομείο «Λαϊκόν».**

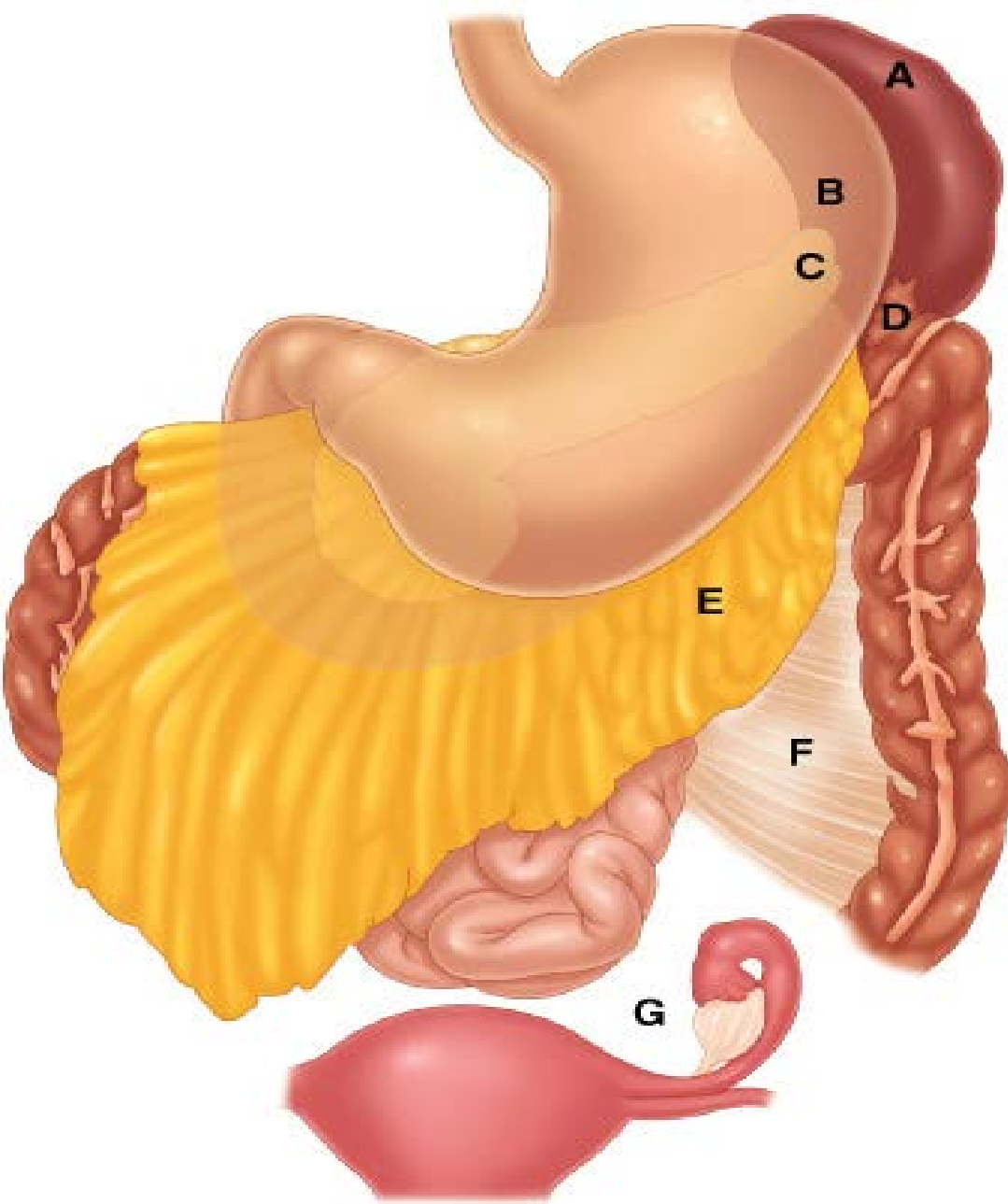
Χειρουργικές παθήσεις σπληνός



Source: Brunicaardi FC, Andersen DK, Billiar TR, Dunn DL, Hunter JG, Matthews JB, Pollock RE: *Schwartz's Principles of Surgery, 9th Edition*: <http://www.accessmedicine.com>
Copyright © The McGraw-Hill Companies, Inc. All rights reserved.

ΑΝΑΤΟΜΙΚΑ ΧΑΡΑΚΤΗΡΙΣΤΙΚΑ ΣΠΛΗΝΟΣ

- Σημαντικότερο όργανο ΔΕΣ
- Συνονθύλευμα αγγειακού και λεμφικού ιστού
- Εμβρυολογική καταβολή από αρχέγονο μεσόδερμα
- Συχνότερη εμβρυική ανωμαλία η ύπαρξη επικουρικού σπλήνα (20-30%)
- Συχνότερη εντόπιση επικουρικού σπλήνα η περιοχή της πύλης ή του αγγειακού μίσχου



Source: Brunnicardi FC, Andersen DK, Billiar TR, Dunn DL, Hunter JG, Matthews JB, Pollock RE: *Schwartz's Principles of Surgery, 9th Edition*; <http://www.accessmedicine.com>

Copyright © The McGraw-Hill Companies, Inc. All rights reserved.

ΑΔΡΗ ΑΝΑΤΟΜΙΑ ΣΠΛΗΝΟΣ

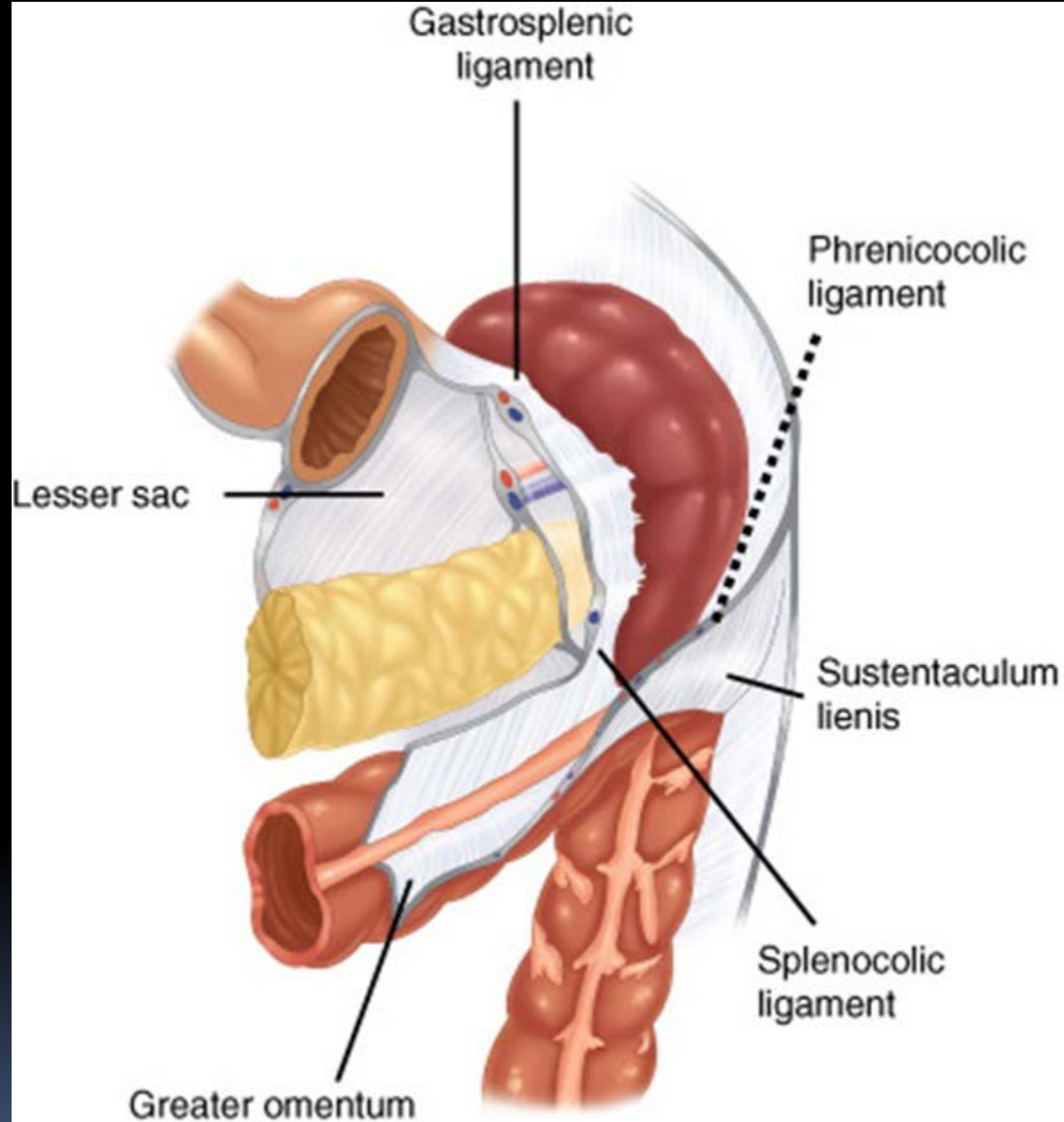
- Αμιγώς ενδοπεριτοναϊκό όργανο
- Υποκείμενο των πλευρών 9-11
- Φέρον 4 κύρια εντυπώματα (νεφρικό, παγκρεατικό, γαστρικό και κολικό)
- Μήκος 7-11cm
- Βάρος 70-250gr
- Σημαντικές διαβαθμίσεις ως προς το μέγεθος και το βάρος

ΣΠΛΗΝΟΜΕΓΑΛΙΑ

- Έλλειψη αυστηρού ορισμού
- Ψηλαφητό όργανο (κάτωθεν του αριστερού πλευρικού τόξου)
- Μήκος >15cm
- Βάρος >500gr
- Συνολικό μέγεθος διπλάσιο του φυσιολογικού
- Υπερδιάταση εντομών διαφραγματικής επιφάνειας

ΣΥΝΔΕΣΜΟΙ ΣΠΛΗΝΟΣ

- Διπέταλες πτυχές του περιτοναίου
- Διατήρηση οργάνου στην ανατομική του θέση
- Σύνδεση με το κόλον (σπληνοκολικός σύνδεσμος)
- Πρόσφυση στο στόμαχο (γαστροσπληνικός σύνδεσμος)
- Σταθερή σύνδεση στο διάφραγμα (φρενοσπληνικός σύνδεσμος)
- Σύνδεση με τον αριστερό νεφρό και το σύστοιχο επινεφρίδιο (σπληνονεφρικός σύνδεσμος)



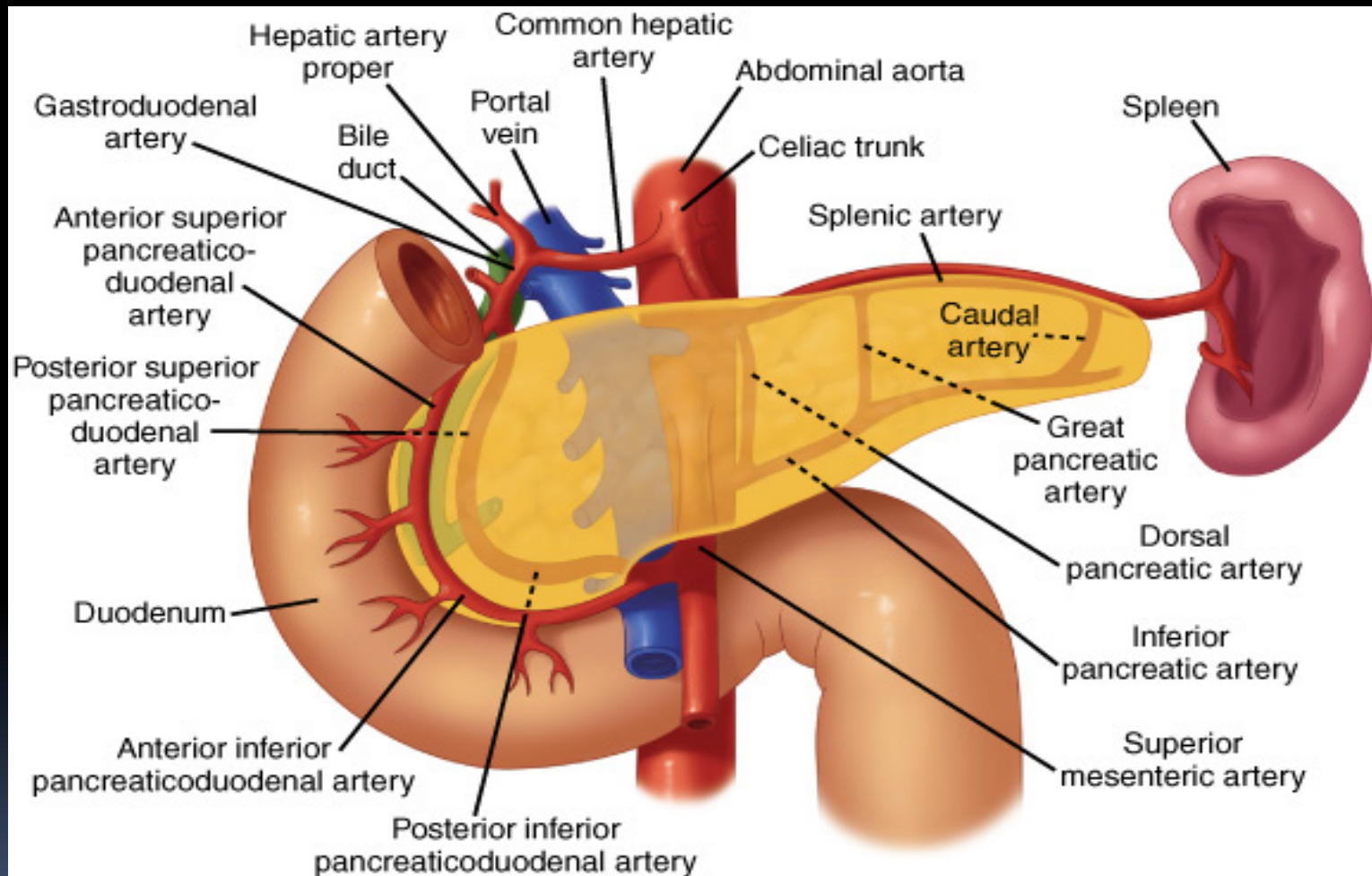
Source: Brunicaudi FC, Andersen DK, Billiar TR, Dunn DL, Hunter JG, Matthews JB, Pollock RE: *Schwartz's Principles of Surgery, 9th Edition*: <http://www.accessmedicine.com>

Copyright © The McGraw-Hill Companies, Inc. All rights reserved.

ΑΓΓΕΙΩΣΗ ΣΠΛΗΝΟΣ

- Κύριο αρτηριακό στέλεχος η σπληνική αρτηρία
- Δύο κυρίως αρτηριακοί τύποι (distributed και magistral type)
- Διάκριση με βάση το πρότυπο των τελικών κλάδων
- Βραχεία γαστρικά αγγεία
- Αριστερή γαστροεπιπλοϊκή αρτηρία
- Φλεβική απορροή μέσω της σπληνικής φλέβας και τελικά του συστήματος της πυλαίας

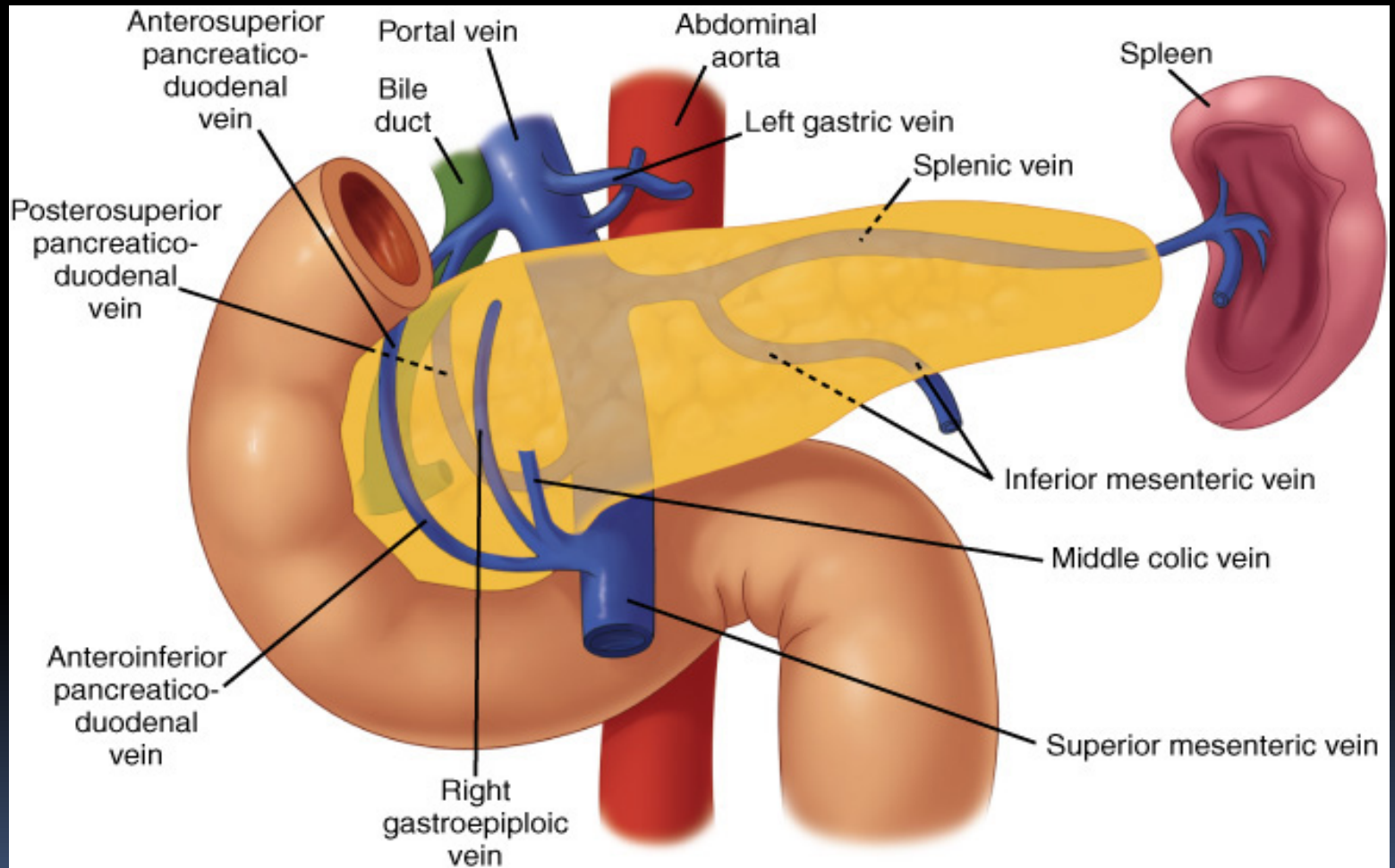
ΑΡΤΗΡΙΑΚΟ ΔΙΚΤΥΟ ΣΠΛΗΝΟΣ



Source: Brunicaardi FC, Andersen DK, Billiar TR, Dunn DL, Hunter JG, Matthews JB, Pollock RE: *Schwartz's Principles of Surgery, 9th Edition*: <http://www.accessmedicine.com>

Copyright © The McGraw-Hill Companies, Inc. All rights reserved.

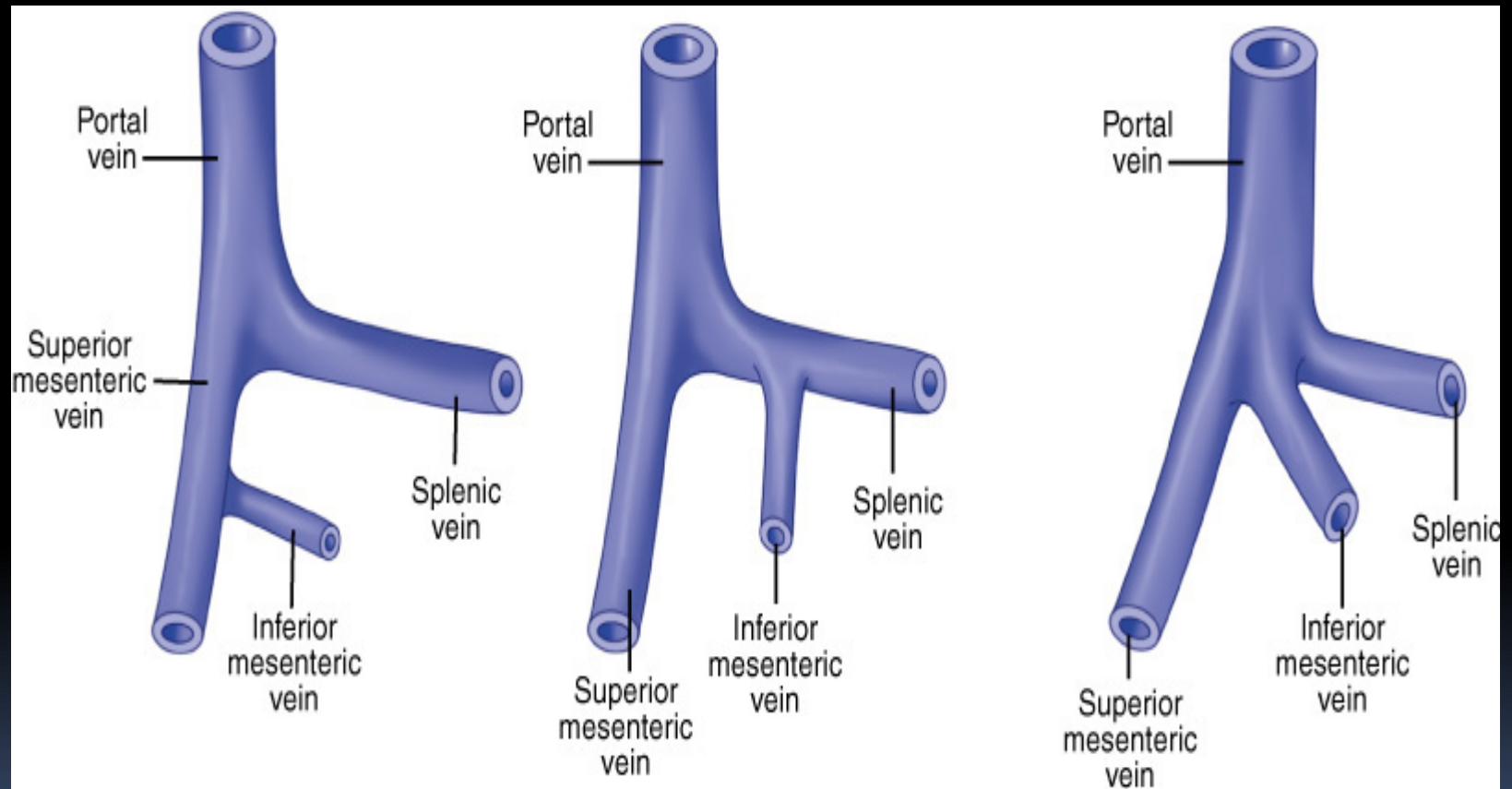
ΠΕΡΙΣΠΛΗΝΙΚΟ ΦΛΕΒΙΚΟ ΔΙΚΤΥΟ



Source: Brunicaudi FC, Andersen DK, Billiar TR, Dunn DL, Hunter JG, Matthews JB, Pollock RE: *Schwartz's Principles of Surgery, 9th Edition*; <http://www.accessmedicine.com>

Copyright © The McGraw-Hill Companies, Inc. All rights reserved.

ΑΝΑΤΟΜΙΚΕΣ ΠΑΡΑΜΜΑΓΕΣ ΑΓΓΕΙΑΚΩΝ ΔΟΜΩΝ

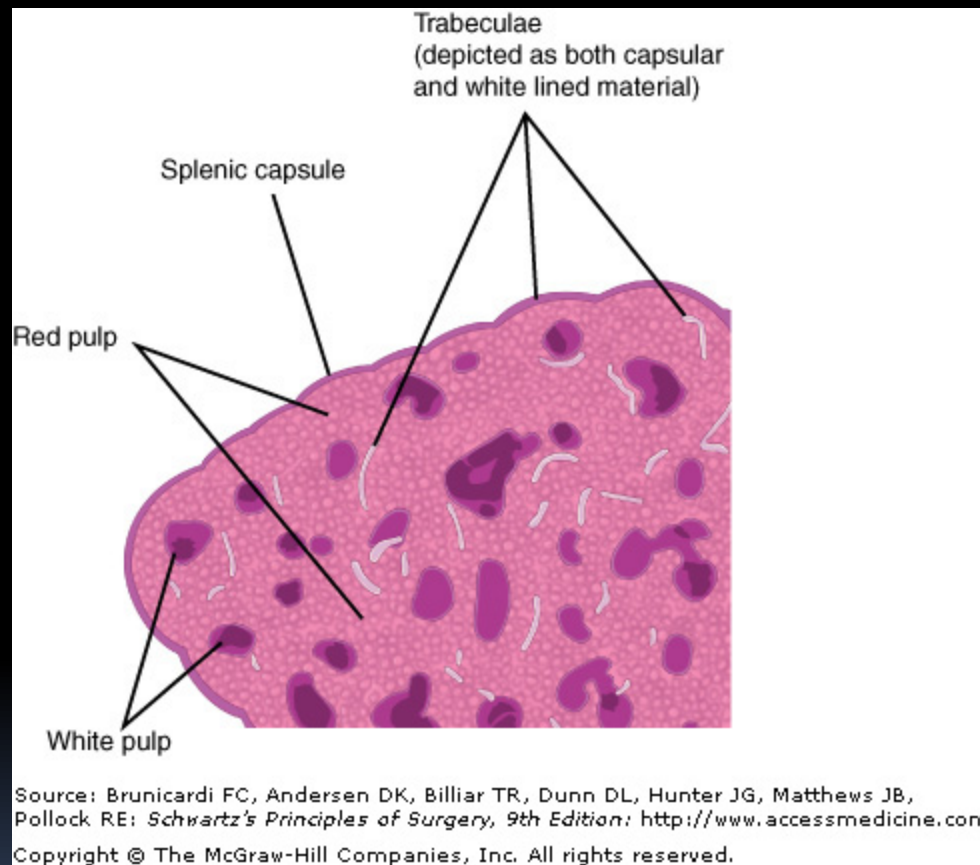


Source: Brunicaudi FC, Andersen DK, Billiar TR, Dunn DL, Hunter JG, Matthews JB, Pollock RE: *Schwartz's Principles of Surgery, 9th Edition*: <http://www.accessmedicine.com>

Copyright © The McGraw-Hill Companies, Inc. All rights reserved.

ΙΣΤΟΛΟΓΙΚΗ ΔΙΑΚΡΙΣΗ ΣΠΛΗΝΟΣ

- Ερυθρός πολφός (75%) πλήρης φλεβωδών κόλπων που εκβάλλουν τελικώς στη σπληνική αρτηρία
- Διαχωρισμός από ίνες κολλαγόνου και ινοβλάστες
- Υψηλή συγκέντρωση μακροφάγων
- Δυναμικό σύστημα διήθησης
- Απομάκρυνση μικροοργανισμών, κυτταρικών συγκριμάτων, ανοσοσυμπλεγμάτων, RBCs από την κυκλοφορία
- Λευκός πολφός (25%) φέρων διακριτές αθροίσεις B και Τλεμφοκυττάρων



ΜΕΙΖΟΝΕΣ ΛΕΙΤΟΥΡΓΙΕΣ ΣΠΛΗΝΟΣ

- Διήθηση – κάθαρση κυτταρικών υπολειμμάτων
- Αμυντικός μηχανισμός ξενιστή
- Παραγωγή οψωνινών – IgMs
- Αντιγονοπαρουσιαστικά κύτταρα
- Απομάκρυνση γηρασμένων RBCs (20ml/day) – σωμάτια Heinz (ερυθροκυτταρικά έγκλειστα)
- Ενεργοποίηση συμπληρώματος
- Συνεργική δράση με ΔΕΣ ήπατος

ΑΞΙΟΛΟΓΗΣΗ ΣΠΛΗΝΙΚΗΣ ΛΕΙΤΟΥΡΓΙΑΣ

- Υπερηχογράφημα (U/S)
- Αξονική τομογραφία κοιλίας (CT) (ιωδιούχο σκιαγραφικό)
- Μαγνητική τομογραφία κοιλίας (MRI)
- Σπινθηρογράφημα με ραδιενεργό τεχνητόιο ($^{99m}\text{Tc-S}$)
– εντοπισμός επικουρικού σπλήνα
- Σπληνικός δείκτης (SI)
- Αγγειογραφία – εμβολισμός σπληνικής αρτηρίας

ΕΝΔΕΙΞΕΙΣ ΣΠΛΗΝΕΚΤΟΜΗΣ

- Τραυματική ρήξη σπληνός
- Διαταραχές RBCs - WBCs
- Μυελοϋπερπλαστικά σύνδρομα
- Διαταραχές αιμοπεταλίων
- Λοιμώδη νοσήματα – αποστήματα
- Κοκκιωματώδεις νόσοι
- Αυτοάνοσες διαταραχές
- Κύστεις – χωροκατακτητικές εξεργασίες
- Ανευρυσματική διάταση σπληνικής αρτηρίας

ΔΙΑΤΑΡΑΧΕΣ ΕΡΥΘΡΟΚΥΤΤΑΡΩΝ

- Αυτοάνοσος αιμολυτική αναιμία (συσσώρευση θερμοσυγκολλητινών)
- Κληρονομική σφαιροκυττάρωση (διαταραχή κυτταρικής μεμβράνης)
- Αιμοσφαιρινοπάθειες (θαλασσαιμία) – υπόχρωμη μικροκυτταρική αναιμία
- Ανεπάρκεια ερυθροκυτταρικών ενζύμων (G6PD)

ΔΙΑΤΑΡΑΧΕΣ ΜΥΕΛΟΥ ΤΩΝ ΟΣΤΩΝ

- Οξεία μυελογενής λευχαιμία
- Χρόνια μυελογενής λευχαιμία - σπληνομεγαλία
- Χρόνια μυελομονοκυτταρική λευχαιμία
- Πρωτοπαθής θρομβοκυτταραιμία
- Αληθής πολυκυτταραιμία
- Μυελοϊίνωση (μυελοειδής μετάπλαση)

ΔΙΑΤΑΡΑΧΕΣ ΛΕΥΚΩΝ ΑΙΜΟΣΦΑΙΡΙΩΝ

- Χρόνια λεμφογενής λευχαιμία
- Λευχαιμία από τριχωτά κύτταρα
- Non-Hodgkin λέμφωμα
- Hodgkin λέμφωμα

Απαραίτητη προεγχειρητική σταδιοποίηση της νόσου με συνοδό εκτίμηση της σχετιζόμενης με τη σπληνομεγαλία κλινική συμπτωματολογία

ΔΙΑΤΑΡΑΧΕΣ ΑΙΜΟΠΕΤΑΛΙΩΝ

- Ιδιοπαθής θρομβοπενική πορφύρα (αυτοάνοσος)
- Θρομβωτική θρομβοπενική πορφύρα

Θρομβοπενία

Μικροαγγειοπαθητική αιμολυτική αναιμία

Νευρολογική σημειολογία

ΣΠΛΗΝΕΚΤΟΜΗ σε υποτροπιάζουσα νόσο ΜΟΝΟ

ΘΗΣΑΥΡΙΝΩΣΕΙΣ – ΔΙΗΘΗΣΗ ΣΠΛΗΝΟΣ

- Νόσος Gaucher (ανεπάρκεια λυσοσωμικής υδρολάσης – σπληνομεγαλία)
- Νόσος Niemann – Pick
- Αμυλοείδωση
- Σύνδρομο Felty (ρευματοειδής αρθρίτιδα, σπληνομεγαλία, ουδετεροπενία)
- Σαρκοείδωση (συστηματική κοκκιωματώδης νόσος)

ΧΩΡΟΚΑΤΑΚΤΗΤΙΚΕΣ ΕΞΕΡΓΑΣΙΕΣ

- Ευμεγέθης εχινόκοκκος κύστη
- Ψευδοκύστη
- Πρωτοπαθείς χωροκατακτητικές εξεργασίες
- Σαρκώματα
- Λεμφώματα
- Μεταστατικές βλάβες (Ca πνεύμονα)

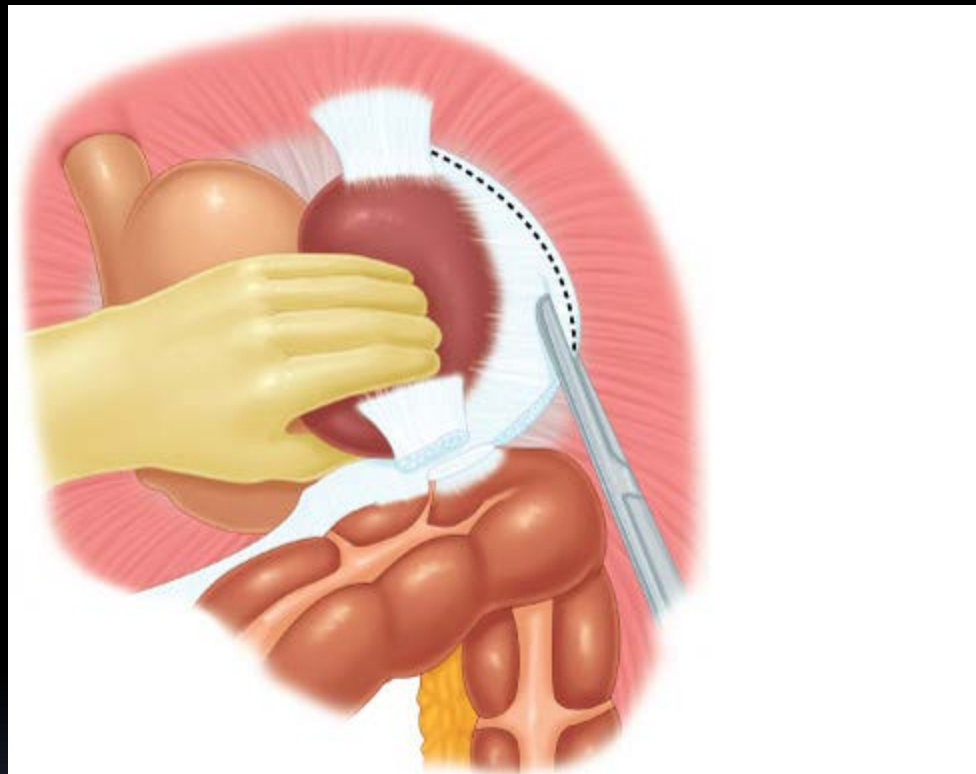
ΧΩΡΟΚΑΤΑΚΤΗΤΙΚΕΣ ΕΞΕΡΓΑΣΙΕΣ

- Ευμεγέθης εχινόκοκκος κύστη
- Ψευδοκύστη
- Πρωτοπαθείς χωροκατακτητικές εξεργασίες
- Σαρκώματα
- Λεμφώματα
- Μεταστατικές βλάβες (Ca πνεύμονα)

ΧΕΙΡΟΥΡΓΙΚΕΣ ΕΠΙΛΟΓΕΣ

- Εμβολισμός σπληνικής αρτηρίας (προαιρετικός)
- Ανοικτή σπληνεκτομή
- Λαπαροσκοπική σπληνεκτομή
- Μερική σπληνεκτομή

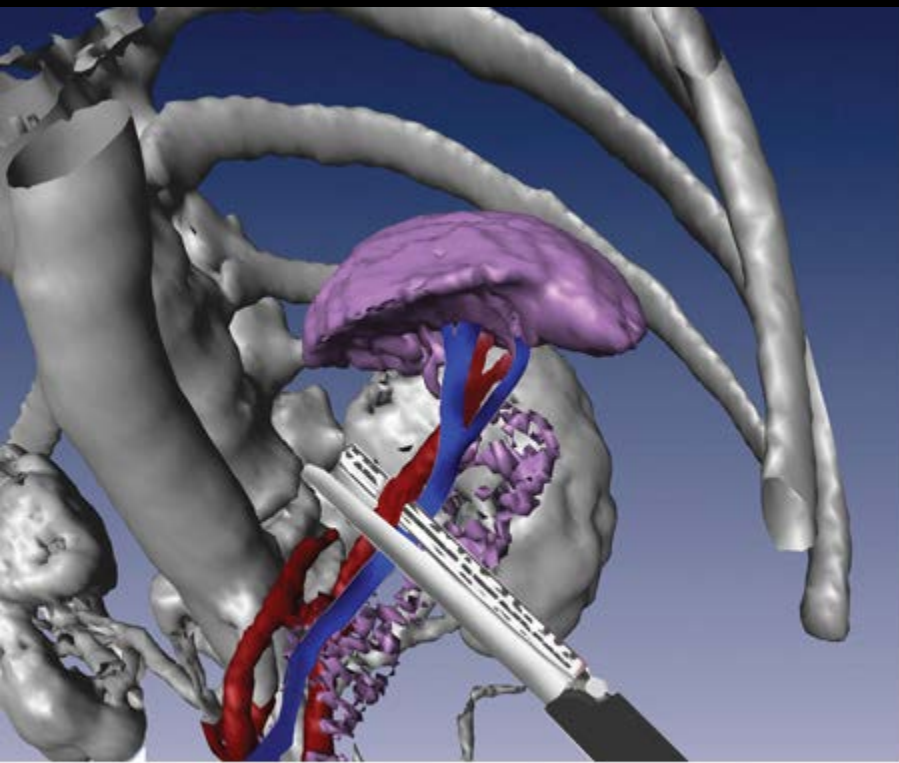
Απαραίτητος προεγχειρητικός εμβολισμός και προφύλαξη για εν τω βάθει φλεβική θρόμβωση



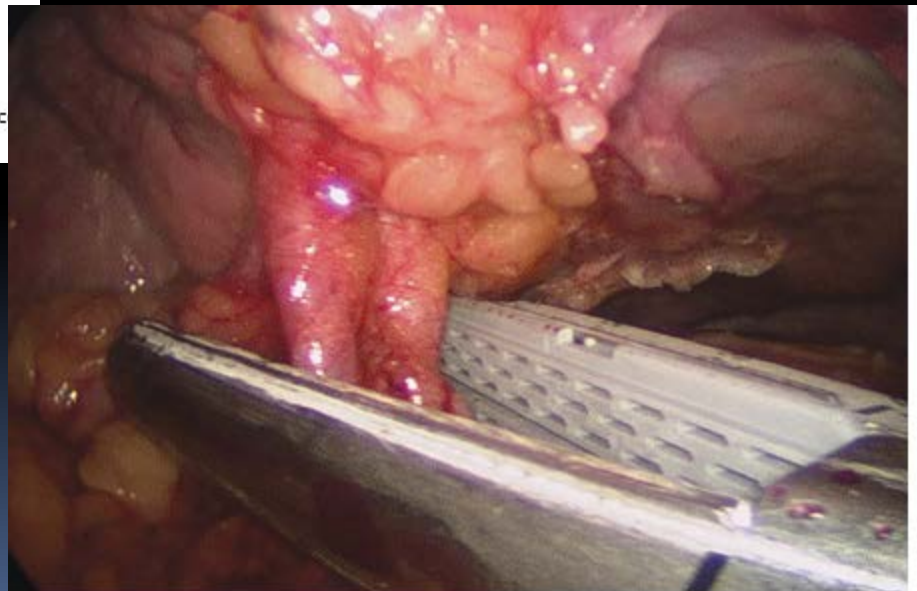
Source: Brunicaardi FC, Andersen DK, Billiar TR, Dunn DL, Hunter JG, Matthews JB, Pollock RE: *Schwartz's Principles of Surgery, 9th Edition*: <http://www.accessmedicine.com>
Copyright © The McGraw-Hill Companies, Inc. All rights reserved.

ΕΝΔΕΙΞΕΙΣ ΑΝΟΙΚΤΗΣ ΕΠΕΜΒΑΣΗΣ

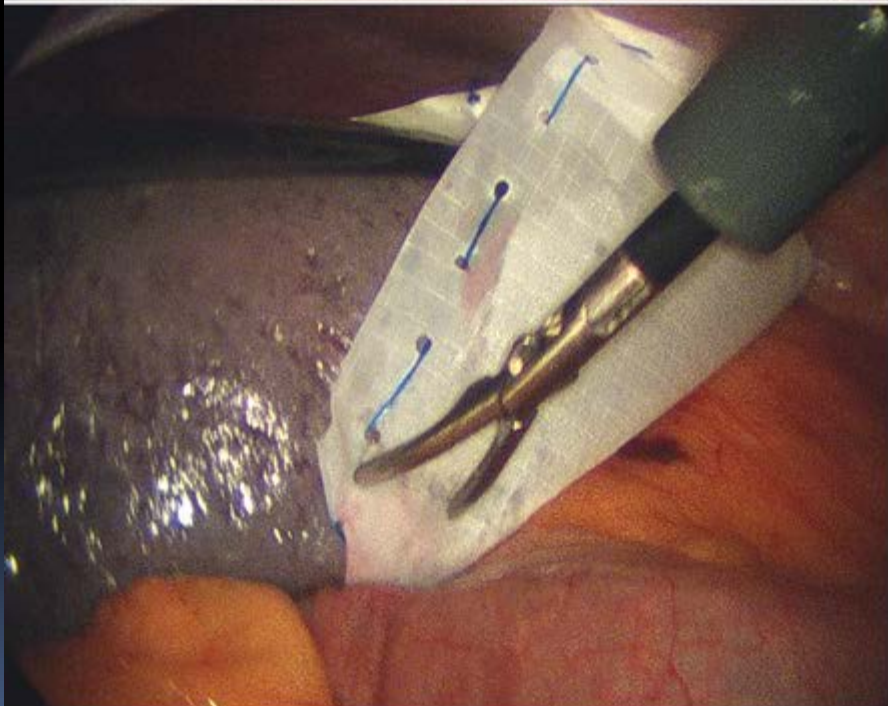
- Τραυματική ρήξη
- Σπληνομεγαλία
- Ασκιτική συλλογή
- Πυλαία υπέρταση
- Προηγούμενη λαπαροτομία
- Αποστηματικές βλάβες
- Ακτινοθεραπεία



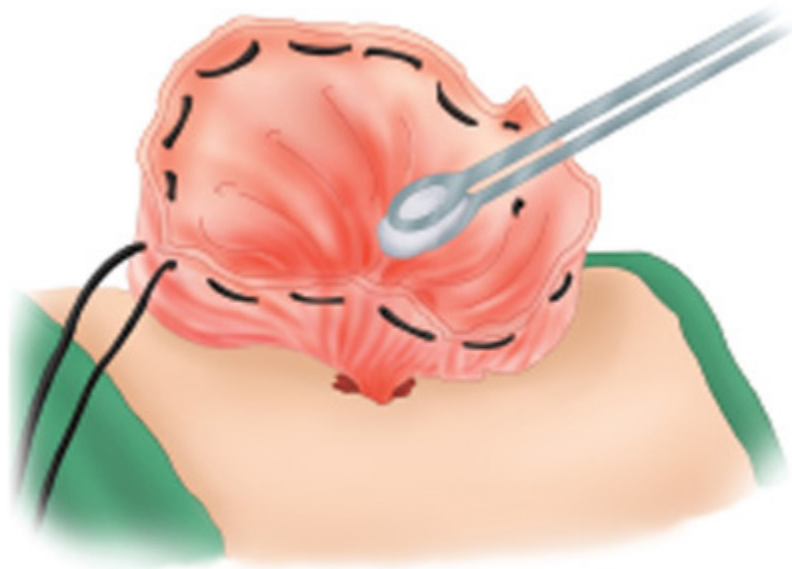
Source: Brunicaardi FC, Andersen DK, Billiar TR, Dunn DL, Hunter JG, Matthews JB, Pollock RE: *Schwartz's Principles of Surgery, 9th Edition*: <http://www.accessmedicine.com>
Copyright © The McGraw-Hill Companies, Inc. All rights reserved.



Source: Brunicaardi FC, Andersen DK, Billiar TR, Dunn DL, Hunter JG, Matthews JB, Pollock RE: *Schwartz's Principles of Surgery, 9th Edition*: <http://www.accessmedicine.com>
Copyright © The McGraw-Hill Companies, Inc. All rights reserved.



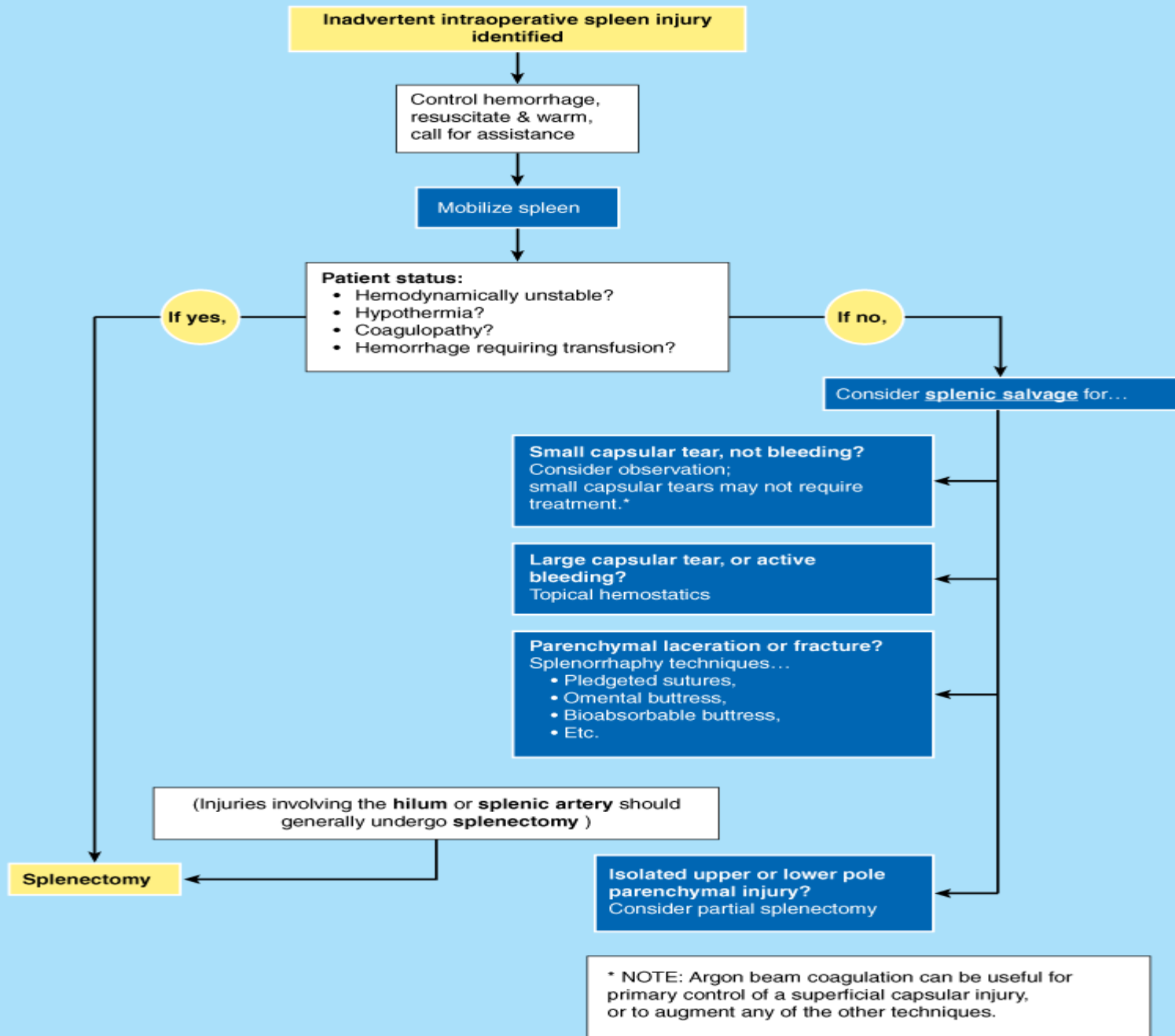
Source: Brunnicardi FC, Andersen DK, Billiar TR, Dunn DL, Hunter JG, Matthews JB, Pollock RE: *Schwartz's Principles of Surgery, 9th Edition*: <http://www.accessmedicine.com>
Copyright © The McGraw-Hill Companies, Inc. All rights reserved.



Source: Brunicaardi FC, Andersen DK, Billiar TR, Dunn DL, Hunter JG, Matthews JB, Pollock RE: *Schwartz's Principles of Surgery, 9th Edition*: <http://www.accessmedicine.com>
Copyright © The McGraw-Hill Companies, Inc. All rights reserved.



Source: Brunicaardi FC, Andersen DK, Billiar TR, Dunn DL, Hunter JG, Matthews JB, Pollock RE: *Schwartz's Principles of Surgery, 9th Edition*: <http://www.accessmedicine.com>
Copyright © The McGraw-Hill Companies, Inc. All rights reserved.



ΕΠΙΠΛΟΚΕΣ ΣΠΛΗΝΕΚΤΟΜΗΣ

- Ατελεκτασία κάτω λοβού αριστερού πνεύμονα
- Πνευμονία – πλευριτική συλλογή
- Αιμορραγία – υποφρενικό αιμάτωμα
- Λοιμώξεις (κεραυνοβόλος σηπτική συνδρομή)
- Πλημμελής αιματολογική ανταπόκριση
- Απώλεια ανοσολογικής επάρκειας